

casasdemaderaymas.com

# MEMORIA DE CALIDADES

**CASAS NÓRDICAS DE  
60MM + AISLAMIENTO  
ACABADO BÁSICO**



*Toda la madera que se utiliza para la construcción de nuestras casas es de pino o abeto de primera, siempre pasando los controles de calidad y realizando el óptimo proceso de secado obteniendo un grado de humedad igual o menor al 15%.*

## PAREDES EXTERIORES

---

- Tronco plano macizo de 60 mm (abeto nórdico de crecimiento muy lento) con protector de madera y pintura.
- Lámina anti vapor e impermeable.
- Esqueleto de madera de 100 mm.
- 100 mm de lana mineral.
- Revestimiento interior en madera de 19 mm sin pintar.

## SUELO PLANTA BAJA

---

### Opción 1:

- Tarima Ac4, foam y zócalo de madera (precio máximo 10€/m<sup>2</sup>).
- Tablero de OSB de 12 mm.
- Rastrel tratado en autoclave de 40 x 40 mm.

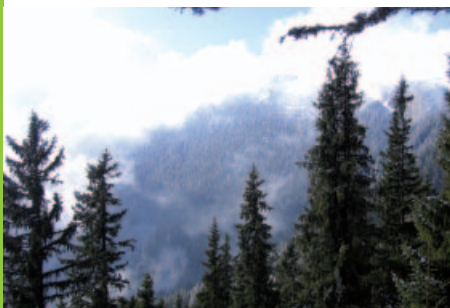
### Opción 2:

- Plaqueta de gres (precio máximo 10€/m<sup>2</sup>).
- Solera de hormigón de 4-6 cm.
- Foam.

## SUELO ENTRE PLANTAS

---

- Estructura de madera reforzada bajo calculo estructural para ser perfectamente pisable.
- Madera machihembrada de 19 mm.
- Rastrel de 40x60.
- 60mm aislante.
- OSB 15.
- Foam.
- Tarima flotante ac4 ó gres (precio máximo 10€/m<sup>2</sup>).





## TECHO DOBLE

---

- Vigas laminadas
- Madera machihembrada de 19 mm.
- Lámina anti vapor.
- Rastreles 40 x 70 mm.
- 70 mm de lana mineral.
- Tablero de OSB de 12 mm. (hidrófugo-OSB 3).
- Lámina impermeable.
- Acabado cubierta con tégola.

## CARPINTERÍA

---

### Carpintería exterior:

Ventanas de madera maciza color a elegir, con doble cristal sin contraventana.

- Baños y lavadero:
  - 1 Ventana abatible de 1 hoja de 600 x 600 mm.
- Habitaciones ó despachos:
  - 1 Ventanas abatibles de 2 hojas de 1.200 x 1.050 mm.
- Cocina:
  - 1 Ventana corredera de 2 hojas de 1.600 x 1.050 mm.
- Salón-comedor:
  - 1 Ventana abatible de 2 hojas de 1.600 x 1.050 mm.
  - 1 Balconera abatible de 2 hojas de 1.800 x 2.100 mm.
- Escalera ó recibidor:
  - 1 Ventana abatible de 1 hoja de 600 x 800 mm.

Puerta exterior maciza con cerradura de seguridad.

### Carpintería interior

- Puertas de interior fono acústicas lacadas y pintadas.

## ESCALERA INTERIOR

---

Escalera con estructura de madera, peldaños y pasamanos de madera y barandilla de madera.

## PORCHES

---

En caso de que la casa lleve porches, éstos serán sin acabado de suelo.





## ELECTRICIDAD

La instalación eléctrica se ajustará al vigente Reglamento Electrotécnico de Baja Tensión (Real Decreto 842/2002, de 2 de agosto de 2002), así como a las Instrucciones Técnicas Complementarias (ITC) BT 01 a BT 51. Se entregará Boletín en las casas que van con Proyecto.

En cada estancia se incluyen como mínimo los siguientes puntos de utilización:

### ACCESO

- 1 Pulsador timbre

### VESTÍBULO

- 1 Punto de luz
- 1 Interruptor 10 A
- 1 Base 16 A 2p+T

### SALA DE ESTAR O SALÓN

- 1 Punto de luz, hasta 10 m<sup>2</sup> (dos si S>10 m<sup>2</sup>)
- Interruptor 10 A, uno por cada punto de luz
- Base 16 A 2p+T, mínimo 3<sup>(1)</sup>, una por cada 6 m<sup>2</sup> redondeando al entero superior
- 1 Toma de calefacción, hasta 10 m<sup>2</sup> (dos si S>10 m<sup>2</sup>)
- 1 Toma de aire acondicionado, hasta 10 m<sup>2</sup> (dos si S>10 m<sup>2</sup>)

### DORMITORIOS

- 1 Punto de luz, hasta 10 m<sup>2</sup> (dos si S> 10 m<sup>2</sup>)
- Interruptor/conmutador 10 A, 1 por cada punto de luz
- Base 16 A 2p+T, mínimo 3<sup>(1)</sup>, una por cada 6 m<sup>2</sup> redondeando al entero superior
- 1 Toma de calefacción
- 1 Toma de aire acondicionado

### BAÑOS

- 1 Punto de luz
- 1 Interruptor 10 A
- 1 Base 16 A 2p+T
- 1 Toma de calefacción

### PASILLOS O DISTRIBUIDORES

- Puntos de luz a cada 5 metros
- Interruptor/conmutador 10 A, 1 en cada acceso
- 1 Base 16 A 2p+T, hasta 5 m (dos si L> 5m)
- 1 Toma de calefacción

### COCINA

- 1 Punto de luz, hasta 10 m<sup>2</sup> (dos si S>10 m<sup>2</sup>)
- Interruptor 10 A, uno por cada punto de luz
- 2 Bases 16 A 2p+T para extractor y frigorífico
- 1 Base 25 A 2p+T para cocina/horno
- 3 Bases 16 A 2p+T para lavadora, lavavajillas y termo
- 3<sup>(2)</sup> Bases 16 A 2p+T encima del plano de trabajo
- 1 Toma de calefacción
- 1 Base 16 A 2p+T para secadora

### TERRAZAS Y VESTIDORES

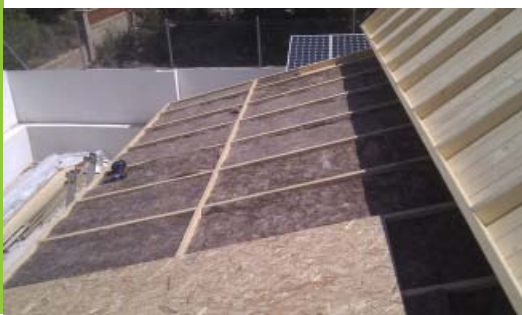
- 1 Punto de luz, hasta 10 m<sup>2</sup> (dos si S>10 m<sup>2</sup>)
- Interruptor 10 A, 1 por cada punto de luz

### GARAJE, UNIFAMILIARES Y OTROS

- 1 Punto de luz, hasta 10 m<sup>2</sup> (dos si S>10 m<sup>2</sup>)
- Interruptor 10 A, uno por cada punto de luz
- 1 Base 16 A 2p+T, hasta 10 m<sup>2</sup> (dos si S>10 m<sup>2</sup>)

<sup>(1)</sup> En donde se prevea la instalación de una toma para el receptor de TV, la base correspondiente deberá ser múltiple, y en este caso se considerará como una sola base a los efectos del número de puntos de utilización de la tabla 1.

<sup>(2)</sup> Se colocarán fuera de un volumen delimitado por los planos verticales situados a 0,5 m del fregadero y de la encimera de cocción o cocina





## FONTANERÍA

---

La instalación de fontanería se ajustará al vigente CTE\_HS4 Salubridad.

Tuberías de polibutileno, realizada con piezas prensadas y metálicas, en instalaciones de agua fría y caliente, con piezas especiales de multicapa, instalado y funcionando, para cada cuarto de baño, con dos llaves de corte, de latón cromado, colocada mediante unión roscada, totalmente equipada instalada, funcionando según norma vigente, incluso con protección de tubo corrugado de PVC.

Tubos, codos y derivaciones de PVC.

Suministro y colocación de un bote sifónico de PVC, colocado en el grueso del solado, para el cuarto de baño, con entradas de 40 mm y una salida de 50 mm y con tapa de PVC con sistema de cierre por lengüeta de caucho a presión, instalada incluso con conexionado de las canalizaciones que acometen y colocación de ramal de salida hasta el manguito del inodoro con tubería de PVC de 50 mm de diámetro, conectado con arqueta de desagüe de la calle con tubería de PVC de 110 mm de diámetro funcionando.

Suministro y colocación de tubería de desagüe, para la cocina compuesta por desagüe de fregadero, conexas a la red de canalización que acometen, instalada y funcionando.

Colocación de 2 salidas de agua fría al exterior en puntos marcados según plano. Grifería incluida en las 2 salidas.

Termo eléctrico 2 de 80 litros.

## EXTRAS NO INCLUIDOS EN EL PRECIO

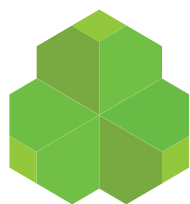
---

- Alicatados.
- Armarios empotrados.
- Cocina.
- Baños.
- Instalación de energía térmica.
- Calefacción.
- Acondicionamiento del terreno y cimentación.
- Si no fuera posible descargar el material en la zona del montaje, el cliente proporcionará los medios necesarios para dicha descarga en la parcela.
- Andamios especiales en el caso de que fuera necesario.
- Acometidas de luz, agua, gas y alcantarillado ni sus conexiones a las instalaciones interiores.
- No se incluye escalera de hormigón del planché hasta la terraza o entrada de la casa.
- Pintura interior.
- Proyecto de arquitectura.

Todos los materiales no especificados debidamente en la memoria de calidades se consideran **NO INCLUIDOS**.

El precio puede tener un margen de error de hasta un 5% hasta tener el diseño definitivo de la casa.





casasdemaderaymas

delegación en Canarias:



**decoraTIC**

MAGAZINE & SHOP

928755111 - 607697697